

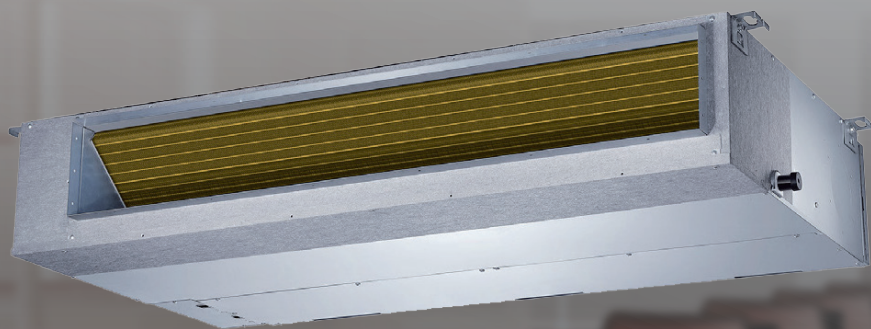
# ПОЛУПРОМЫШЛЕННЫЕ СПЛИТ-СИСТЕМЫ



ROYAL<sup>®</sup>  
CLIMA

Линейка **ESPERTO**

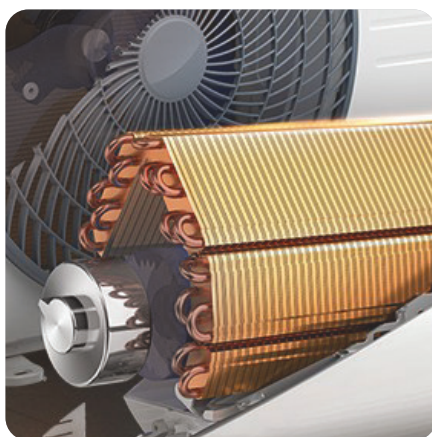
UPGRADE  
2023



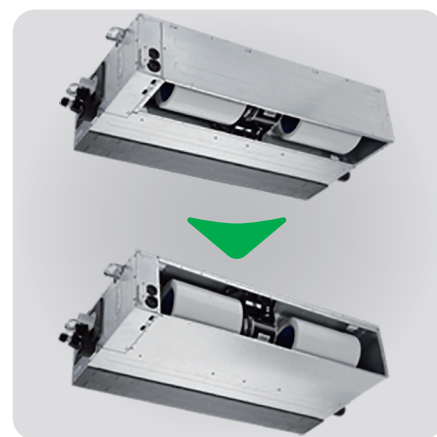
О кондиционерах  
ROYAL Clima  
на YouTube



Фильтр предварительной очистки  
поставляется в комплекте



Ламели теплообменника кондиционеров ROYAL Clima защищены антикоррозийным покрытием Golden Fin. Оно предохраняет теплообменник от воздействия пыли, дождя, насыщенного солями воздуха и других вредных факторов, значительно увеличивая при этом срок службы кондиционера

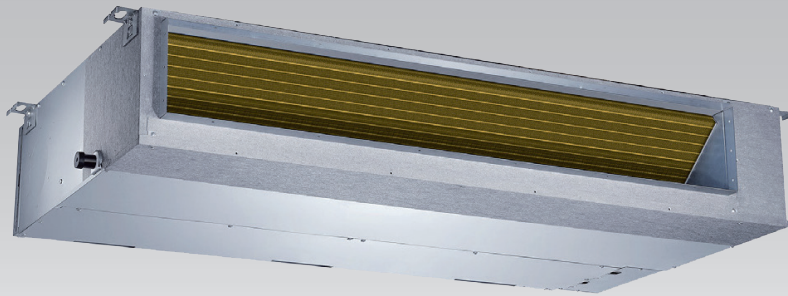


Канальные кондиционеры ROYAL Clima имеют универсальное подключение воздуховодов. Переставляя заглушку, можно добиться разного направления забора воздуха: снизу (например, если забор воздуха осуществляется напрямую из охлаждаемого помещения), или сзади (например, если необходимо подключение дополнительного воздуховода на заборе воздуха)



**ROYAL®**  
CLIMA

ПОЛУПРОМЫШЛЕННЫЕ СПЛИТ-СИСТЕМЫ  
КАНАЛЬНОГО ТИПА  
**ESPERTO**



ОПЦИЯ



RCW-101  
в комплекте



RCW-100\*  
опция



КЛАСС ЭНЕРГО-ЭФФЕКТИВНОСТИ\*



ФУНКЦИЯ iFeel



ВЫСОКИЙ НАПОР



АВТОРЕСТАРТ



КОМПАКТНЫЙ РАЗМЕР



ЗИМНИЙ КОМПЛЕКТ  
-40°C\*\*



УВЕЛИЧЕННАЯ ДЛИНА ТРАСС



НИЗКИЙ УРОВЕНЬ ШУМА

\* Кроме моделей 36-60k  
\*\* Опция

Параметр / Модель	Внутренний блок	ES-D 18HWI	ES-D 24HWI	ES-D 36HWX	ES-D 48HWX	ES-D 60HWX
	Наружный блок	ES-E 18HXI***	ES-E 24HXI***	ES-E 36HX	ES-E 48HX	ES-E 60HX
Электропитание внутреннего блока, В/Гц/Ф		220-240/50/1	220-240/50/1	220-240/50/1	220-240/50/1	220-240/50/1
Электропитание наружного блока, В/Гц/Ф		220-240/50/1	220-240/50/1	380-415/50/3	380-415/50/3	380-415/50/3
Холодопроизводительность, кВт		5,28 (2,55-5,86)	7,03 (3,28-8,16)	10,55	14,07	16,12
Теплопроизводительность, кВт		5,57 (2,20-6,15)	7,62 (2,81-8,49)	11,72	16,12	17,58
Номинальный ток* (охлажд./нагрев), А		7,10 (3,20-9,56)/ 6,80 (3,30-7,70)	10,20 (4,20-13,20)/ 9,20 (3,80-11,60)	5,90 / 5,70	9,20 / 8,30	10,68 / 9,19
Номинальная мощность* (охлажд./нагрев), Вт		1530 (710-2150)/1510 (740-1760)	2190 (750-2960)/ 1900 (640-2580)	3505 / 3435	5350 / 4815	6176 / 5476
Коэффициент EER / Класс энергоэффективности (охлажд.)		3,45 / A	3,21 / A	3,01 / B	2,63 / D	2,61 / D
Коэффициент COP / Класс энергоэффективности (нагрев)		3,69 / A	4,01 / A	3,41 / B	3,35 / C	3,21 / C
Расход воздуха внутр. блока (Низк./Ср./Выс.), м³/ч		515/706/911	825/1035/1229	1149/1372/1804	1400/1800/2150	1490/1850/2400
Уровень шума внутр. блока (Низк./Ср./Выс.), дБ(A)		35/39/42	41/46/49	38/40,5/47	42/45/48	44,4/46,9/51,7
Номинальное статическое давление (ESP) (диапазон), Па		25 (0-100)	25 (0-160)	37 (0-100)	50 (0-160)	50 (0-160)
Уровень шума наруж. блока, дБ(A)		59,0	60,0	63,0	63,0	63,3
Тип хладагента		R32			R410A	
Заводская заправка, кг		1,15	1,50	2,85	3,30	3,30
Дозаправка (свыше номинальной длины труб), г/м		12	24	30	30	30
Марка компрессора		GMCC	GMCC	GMCC	Panasonic	Panasonic
Размеры внутреннего блока (Ш×В×Г), мм		880×210×674	1100×249×774	1100×249×774	1200×300×874	1200×300×874
Размеры внутреннего блока в упаковке (Ш×В×Г), мм		1070×280×725	1305×315×805	1305×305×805	1405×355×915	1405×355×915
Размеры наружного блока (Ш×В×Г), мм		805×554×330	890×673×342	946×810×410	900×1170×350	900×1170×350
Размеры наружного блока в упаковке (Ш×В×Г), мм		915×615×370	995×740×398	1090×875×500	1032×1307×443	1032×1307×443
Вес нетто/брутто внутреннего блока, кг		24,4/29,6	32,3/39,1	34,0/39,5	46,1/53,3	46,0/52,9
Вес нетто/брутто наружного блока, кг		32,5/35,2	43,9/46,9	72,7/77,1	98,6/109,3	99,7/111,2
Максимальная длина труб, м		30	50	30	50	50
Макс. перепад по высоте между внутр. и наруж. блоками, м		20	25	20	30	30
Минимальная длина труб, м		4	4	4	4	4
Номинальная длина труб, м		5	5	5	5	5
Диаметр дренажа (наружный), мм		25	25	25	25	25
Диаметр жидкостной трубы, мм (дюйм)		6,35 (1/4")	9,53 (3/8")	9,53 (3/8")	9,53 (3/8")	9,53 (3/8")
Диаметр газовой трубы, мм (дюйм)		12,7 (1/2")	15,88 (5/8")	19,05 (3/4")	19,05 (3/4")	19,05 (3/4")
Сторона подключения электропитания		Наружный блок				
Межблочный кабель, мм²**		4×1,5	4×1,5	6×1,5	6×1,5	6×1,5
Силовой кабель, мм²**		3×2,5	3×4,0	5×2,5	5×4,0	5×4,0
Автомат защиты, А**		16	25	20	25	25
Максимальная потребляемая мощность, кВт		2,95	3,70	4,25	6,30	7,50
Максимальный потребляемый ток, А		13,5	19,0	7,0	11,0	12,6
Пусковой ток, А				36,0	66,0	67,0
Рабочие температурные границы (охлаждение), °C		-15...+50	-15...+50	-25...+43	-25...+43	-25...+43
Рабочие температурные границы (нагрев), °C		-15...+24	-15...+24	-7...+24	-7...+24	-7...+24
Степень защиты, внутренний/наружный блок				IPX0 / IP24		
Класс электрозащиты, внутренний/наружный блок				I класс / I класс		

\* Номинальная потребляемая мощность и ток приведены для кондиционера в целом (внутренний+наружный блок).

\*\* Приведены рекомендуемые сечения кабелей и автомата защиты. Вы можете самостоятельно подобрать кабель и автомат защиты после консультации с сертифицированным электриком или подбрав кабель и автомат защиты для ваших условий по ПУЭ. Межблочный кабель не входит в комплект поставок сплит-систем, докупается отдельно.

Производитель оставляет за собой право изменять технические характеристики и изделий с целью улучшения качества без уведомления покупателей.